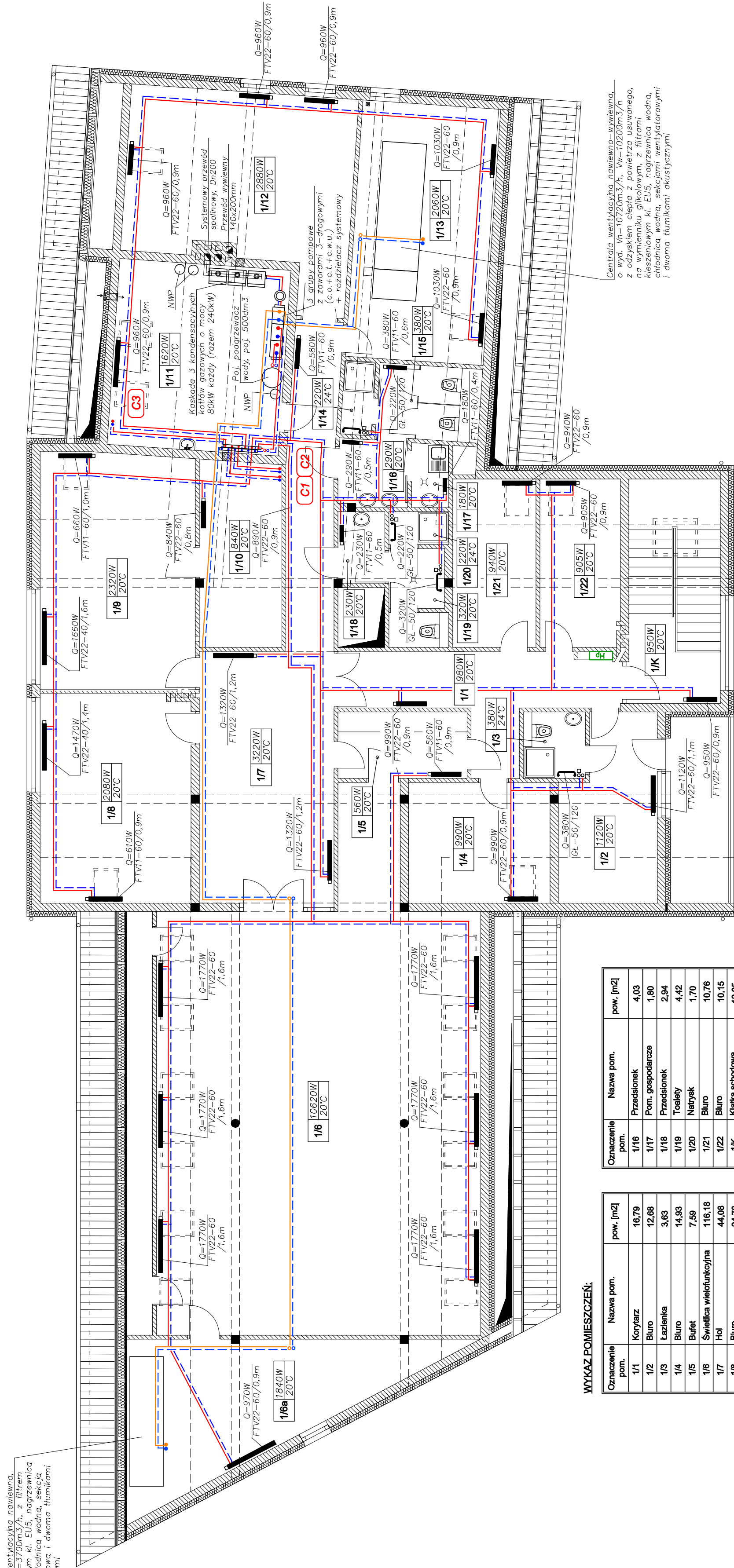


STAN PROJEKTOWANY
Instalacja c.o. i c.t. - Rzut poddasza
Skala 1:100

SKALA 1:100



WYKAZ POMIESZCZEŃ:

| Oznaczenie poin. | Nazwa pom. | pow. [m ²] |
|---------------------|--------------------------|------------------------|
| 1/1 | Korytarz | 16,79 |
| 1/2 | Biuro | 12,68 |
| 1/3 | Łazienka | 3,63 |
| 1/4 | Biuro | 14,93 |
| 1/5 | Bufet | 7,59 |
| 1/6 | Świetlica wielofunkcyjna | 116,18 |
| 1/7 | Hol | 44,08 |
| 1/8 | Biuro | 24,78 |
| 1/9 | Biuro | 27,42 |
| 1/10 | Magazyn | 13,56 |
| 1/11 | Kotłownia | 23,08 |
| 1/12 | Magazyn | 30,66 |
| 1/13 | Wentylatoria | 26,93 |
| 1/14 | Natrysk | 1,97 |
| 1/15 | Toalety | 4,72 |

| Oznaczenie pom. | Nazwa pom. | pow. [m2] |
|-----------------|------------------|-----------|
| 1/16 | Przedsiónek | 4,03 |
| 1/17 | Pom. gospodarcze | 1,80 |
| 1/18 | Przedsiónek | 2,94 |
| 1/19 | Toalety | 4,42 |
| 1/20 | Natrysk | 1,70 |
| 1/21 | Bluro | 10,78 |
| 1/22 | Bluro | 10,15 |
| 1/K | Klatka schodowa | 12,05 |
| | Łącznie | 405,37 |

Przewody – Inst. c.o.

GRUNDZIELE 2015

PB
S-5

Adres biura: ul. Mostowa 2/1 piętro
37-700 Przemyśl, www.ridkon.pl

Wsparcie inwestycji

INST. SANITARNE

RUD-kon

PROJEKTANT:

mgr inż. Marek Drozd
Op. nr PDK/0127/POOS/07

SPRAWDZAJĄCY:

mgr inż. Mariusz Mazur
wp. nr PDK/0084/POOS/13

ASYSTENT PROJ.:

mgr inż. Jolanta Drozd

ASYSTENT PROJ.

mgr inż. Małgorzata Twardak

Rozbudowa, przebudow
budynku z garażami, pe
społeczno-kulturalną,
użytkowania poddassa z prz

Gmina Dziadowiec
36-122 Dziadowiec 2

Rozbudowa, przebudowa i nadbudowa istniejącego budynku z garażami, pełniącego funkcję usługową, społeczno-kulturalną, wraz ze zmianą sposobu użytkowania poddasza z przeznaczeniem na cele użytkowe